

▪ Fiche Technique

Dalle LISSE GRISE 50 x 50 x 4 Classe T7 (code 237444)

Dalles de voirie et toiture en béton – Aspect Lisse

Description



La couche supérieure décorative de la dalle LISSE GRISE est composée d'un mélange de ciment et d'additifs à base de granulats décoratifs de qualité supérieure. La sous-couche est un mélange de ciment et d'additifs à base de granulats sélectionnés pour leurs performances.

Caractéristiques techniques

- Caractéristiques d'aspect et de structure :

Format : 50 x 50 x 4,0 cm (provenance usine Arthon), 50 x 50 x 4,2 cm (provenance usine Charantonay)

Aspect : Lisse

Les produits ne doivent pas présenter de défauts tels qu'épaufrures, fissures ou écaillages visibles à hauteur d'homme et à 2m de distance sous éclairage moyen.

- Caractéristiques physiques :

Composition : béton de parement + béton de masse

Coefficient d'absorption d'eau du produit : ≤ 6% (marquage B, classe 2)

Caractéristique optionnelle : Résistance renforcée aux agressions climatiques (résistance au gel et aux sels de déverglaçage) :

< 1.0 kg/m² (marquage D, classe 3)

- Caractéristiques mécaniques :

Charge de rupture = T7 : > 7.0 Kn et résistance à la flexion > 4.0 Mpa

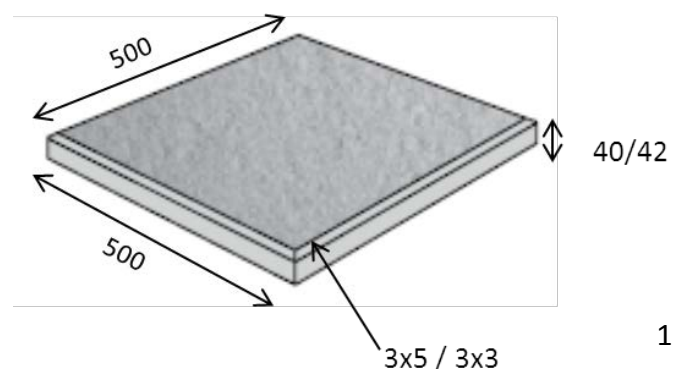
Résistance à l'usure par l'abrasion : < 23 mm (marquage H, classe 3)

- Dimensions nominales et tolérances dimensionnelles :

| | | | |
|------------------------|--------------|----------|------------------------|
| Longueur | 500 mm | +/- 2 mm | (marquage P, classe 2) |
| Largeur | 500mm | +/- 2 mm | (marquage P, classe 2) |
| Epaisseur | 40/42 mm | +/- 3 mm | (marquage P, classe 2) |
| Chanfrein (h-v) | 3x5 / 3x3 mm | - | - |

Tolérance maximale entre les diagonales : +/- 3 mm (marquage K, classe 2)

Tolérance dimensionnelle pour la concavité sur la courbure : +/- 1.5 mm



Conditionnement

Palette bois, cerclée, houssée ou banderolée
Dimensions hors-tout de la palette (l x L x h) : 110 x 106 x 61

- Identification de la palette :
Etiquette adhésive indiquant le nom du produit et sa référence

- Identification du produit :
Marquage par jet d'encre sur au moins 5% des dalles

| Poids unitaire* | Poids par palette* |
|-----------------------------|----------------------|
| 22,5 kg | 1150 kg |
| Quantité par m ² | Quantité par palette |
| 4 dalles | 12,5 m ² |

* Poids moyen sur différents sites de fabrication

Pose & précautions d'utilisation

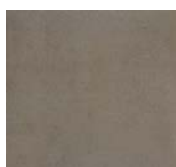
- Dalles à poser sur plots ou sur sable, pour surfaces privatives ou collectives avec passage modéré (classe T7)
- Vérifiez dès réception le contenu de votre livraison, car les réclamations concernant l'aspect des produits doivent être faites avant la pose, notre responsabilité se limitant exclusivement au seul remplacement des produits défectueux.
- Pour tous les produits béton qui présentent des nuancages de couleur : afin que ces nuancages embellissent votre réalisation, il est indispensable de procéder de la façon suivante :
- La totalité de la livraison doit être sur le chantier avant le démarrage de la pose. Pour toute commande complémentaire du même produit en réassort, mentionnez sa référence et son n° de lot (date de fabrication et/ou code couleur)
- Ne superposez jamais les palettes
- Puisez simultanément dans toutes les palettes pour obtenir un mélange harmonieux des nuances de couleurs

Références normatives

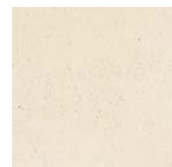
- **Produit :**
 - Conforme aux exigences du marquage CE (norme NF EN 1339 – Dalles en béton)
 - Certifié NF (référentiel NF 187 – Dalles de voirie et toiture en béton), attestation de droit d'usage NF disponible sur demande



Autres coloris disponibles



Lisse Marron




Lisse blanc cassé

La disponibilité des coloris varie en fonction des assortiments régionaux.

Contact

Pour tout contact ou question, n'hésitez pas à nous contacter :

Par téléphone via notre Service Client au [01 34 25 55 55](tel:0134255555)
Par email via contact@marlux-fr.com
Via notre site Web www.marlux-france.com

| | | |
|---|--------------------------------------|-----------|
|  Révélez vos extérieurs | LISSE GRISE 50 x 50 x 4 classe T7 | FT_237444 |
| | | v.1.5 |

▪ Fiche Technique

Dalle LISSE GRISE 50 x 50 x 5 Classe T11 (code 231746)

Dalles de voirie et toiture en béton – Aspect Lisse

Description



La couche supérieure décorative de la dalle LISSE GRISE est composée d'un mélange de ciment et d'additifs à base de granulats décoratifs de qualité supérieure. La sous-couche est un mélange de ciment et d'additifs à base de granulats sélectionnés pour leurs performances.

Caractéristiques techniques

- Caractéristiques d'aspect et de structure :

Format : 50 x 50 x 5,0 cm (provenance usine Arthon), 50 x 50 x 5,3 cm (provenance usine Charantonay)

Aspect : Lisse

Les produits ne doivent pas présenter de défauts tels qu'épaufrures, fissures ou écaillages visibles à hauteur d'homme et à 2m de distance sous éclairage moyen.

- Caractéristiques physiques :

Composition : béton de parement + béton de masse

Coefficient d'absorption d'eau du produit : ≤ 6% (marquage B, classe 2)

Caractéristique optionnelle : Résistance renforcée aux agressions climatiques (résistance au gel et aux sels de déverglaçage) : < 1.0 kg/m² (marquage D, classe 3)

- Caractéristiques mécaniques :

Charge de rupture = T11 : > 11.0 Kn et résistance à la flexion > 4.0 Mpa

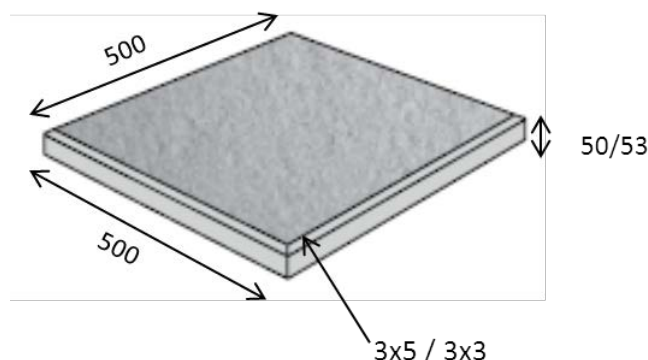
Résistance à l'usure par l'abrasion : < 23 mm (marquage H, classe 3)

- Dimensions nominales et tolérances dimensionnelles :

| | | | |
|------------------------|--------------|----------|------------------------|
| Longueur | 500 mm | +/- 2 mm | (marquage P, classe 2) |
| Largeur | 500 mm | +/- 2 mm | (marquage P, classe 2) |
| Epaisseur | 50/53 mm | +/- 3 mm | (marquage P, classe 2) |
| Chanfrein (h-v) | 3x5 / 3x3 mm | - | - |

Tolérance maximale entre les diagonales : +/- 3 mm (marquage K, classe 2)

Tolérance dimensionnelle pour la convexité sur la courbure : +/- 2.5 mm



Conditionnement

Palette bois, cerclée, houssée ou banderolée
Dimensions hors-tout de la palette (l x L x h) : 110 x 106 x 61

- Identification de la palette :
Etiquette adhésive indiquant le nom du produit et sa référence

- Identification du produit :
Marquage par jet d'encre sur au moins 5% des dalles

| Poids unitaire* | Poids par palette* |
|-----------------------------|----------------------|
| 30 kg | 1200 kg |
| Quantité par m ² | Quantité par palette |
| 4 dalles | 10 m ² |

* Poids moyen sur différents sites de fabrication

Pose & précautions d'utilisation

- Dalles à poser sur plots ou sur sable, pour surfaces collectives ou privatives avec passage fréquent (classe T11)
- Vérifiez dès réception le contenu de votre livraison, car les réclamations concernant l'aspect des produits doivent être faites avant la pose, notre responsabilité se limitant exclusivement au seul remplacement des produits défectueux.
- Pour tous les produits béton qui présentent des nuançages de couleur : afin que ces nuançages embellissent votre réalisation, il est indispensable de procéder de la façon suivante :
- La totalité de la livraison doit être sur le chantier avant le démarrage de la pose. Pour toute commande complémentaire du même produit en réassort, mentionnez sa référence et son n° de lot (date de fabrication et/ou code couleur)
- Ne superposez jamais les palettes
- Puisez simultanément dans toutes les palettes pour obtenir un mélange harmonieux des nuances de couleurs

Références normatives

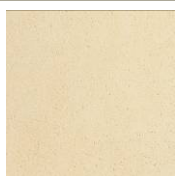
- **Produit :**
 - Conforme aux exigences du marquage CE (norme NF EN 1339 – Dalles en béton)
 - Certifié NF (référentiel NF 187 – Dalles de voirie et toiture en béton), attestation de droit d'usage NF disponible sur demande



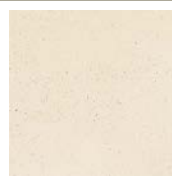
Autres coloris disponibles



Lisse Marron



Lisse Jaune



Lisse blanc cassé



Lisse Saumon

La disponibilité des coloris varie en fonction des assortiments régionaux.


Contact

Pour tout contact ou question, n'hésitez pas à nous contacter :

Par téléphone via notre Service Client au [01 34 25 55 55](tel:0134255555)

Par email via contact@marlux-fr.com

Via notre site Web www.marlux-france.com

| | | |
|---|---------------------------------------|-----------|
|  Révélez vos extérieurs | LISSE GRISE 50 x 50 x 5 classe T11 | FT_231746 |
| | | v.1.4 |

▪ Fiche Technique

Dalle LISSE GRISE 40 x 40 x 3.7 Classe T7 (code 239206)

Dalles de voirie et toiture en béton – Aspect Lisse

Description



La couche supérieure décorative de la dalle LISSE GRISE est composée d'un mélange de ciment et d'additifs à base de granulats décoratifs de qualité supérieure. La sous-couche est un mélange de ciment et d'additifs à base de granulats sélectionnés pour leurs performances.

Caractéristiques techniques

- Caractéristiques d'aspect et de structure :

Format : 40 x 40 x 3.7 cm (provenance usine Cantin)

Aspect : Lisse

Les produits ne doivent pas présenter de défauts tels qu'épaufrures, fissures ou écaillages visibles à hauteur d'homme et à 2m de distance sous éclairage moyen.

- Caractéristiques physiques :

Composition : béton de parement + béton de masse

Coefficient d'absorption d'eau du produit : $\leq 6\%$ (marquage B, classe 2)

Caractéristique optionnelle : Résistance renforcée aux agressions climatiques (résistance au gel et aux sels de déverglaçage) : $< 1.0 \text{ kg/m}^2$ (marquage D, classe 3)

- Caractéristiques mécaniques :

Charge de rupture = T7 : $> 7.0 \text{ Kn}$ et résistance à la flexion $> 4.0 \text{ Mpa}$

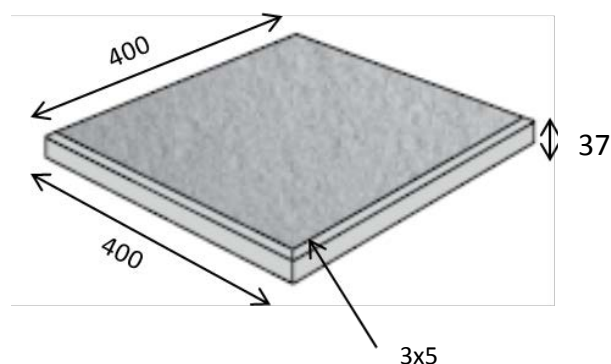
Résistance à l'usure par l'abrasion : $< 23 \text{ mm}$ (marquage H, classe 3)

- Dimensions nominales et tolérances dimensionnelles :

| | | | |
|------------------------|--------|----------|------------------------|
| Longueur | 400 mm | +/- 2 mm | (marquage P, classe 2) |
| Largeur | 400 mm | +/- 2 mm | (marquage P, classe 2) |
| Epaisseur | 37 mm | +/- 3 mm | (marquage P, classe 2) |
| Chanfrein (h-v) | 3x5 mm | - | - |

Tolérance maximale entre les diagonales : +/- 3 mm (marquage K, classe 2)

Tolérance dimensionnelle pour la concavité sur la courbure : +/- 1.5 mm



Conditionnement

Palette bois, cerclée, houssée ou banderolée
Dimensions hors-tout de la palette (lxLxh) : 800 x 1140 x 130

- Identification de la palette :
Etiquette adhésive indiquant le nom du produit et sa référence

- Identification du produit :
Marquage par jet d'encre sur au moins 5% des dalles

| Poids unitaire | Poids par palette |
|-----------------------------|----------------------|
| 13,1 kg | 1574 kg |
| Quantité par m ² | Quantité par palette |
| 6,25 dalles | 19,2 m ² |

Pose & précautions d'utilisation

- Dalles à poser sur plots ou sur sable, pour surfaces privatives ou collectives avec passage modéré (classe T7)
- Vérifiez dès réception le contenu de votre livraison, car les réclamations concernant l'aspect des produits doivent être faites avant la pose, notre responsabilité se limitant exclusivement au seul remplacement des produits défectueux.
- Pour tous les produits béton qui présentent des nuancages de couleur : afin que ces nuancages embellissent votre réalisation, il est indispensable de procéder de la façon suivante :
- La totalité de la livraison doit être sur le chantier avant le démarrage de la pose. Pour toute commande complémentaire du même produit en réassort, mentionnez sa référence et son n° de lot (date de fabrication et/ou code couleur)
- Ne superposez jamais les palettes
- Puissez simultanément dans toutes les palettes pour obtenir un mélange harmonieux des nuances de couleurs

Références normatives


- **Produit :**
 - Conforme aux exigences du marquage CE (norme NF EN 1339 – Dalles en béton)
 - Certifié NF (référentiel NF 187 – Dalles de voirie et toiture en béton), attestation de droit d'usage NF disponible sur demande



Contact

Pour tout contact ou question, n'hésitez pas à nous contacter :

Par téléphone via notre Service Client au **01 34 25 55 55**
Par email via contact@marlux-fr.com
Via notre site Web www.marlux-france.com

| | | |
|--|--|-----------|
|  <i>Révélez vos extérieurs</i> | LISSE GRISE 40 x 40 x 3.7 classe T7 | FT_239206 |
| | | v.1.5 |

▪ Fiche Technique

Dalle LISSE BLANC CASSEE 50 x 50 x 4 Classe T7 (code 237799)

Dalles de voirie et toiture en béton – Aspect Lisse

Description



La couche supérieure décorative de la dalle LISSE BLANC CASSEE est composée d'un mélange de ciment et d'additifs à base de granulats décoratifs de qualité supérieure. La sous-couche est un mélange de ciment et d'additifs à base de granulats sélectionnés pour leurs performances.

Caractéristiques techniques

- Caractéristiques d'aspect et de structure :

Format : 50 x 50 x 4,0 cm (provenance usine Arthon)

Aspect : Lisse

Les produits ne doivent pas présenter de défauts tels qu'épaufrures, fissures ou écaillages visibles à hauteur d'homme et à 2m de distance sous éclairage moyen.

- Caractéristiques physiques :

Composition : béton de parement + béton de masse

Coefficient d'absorption d'eau du produit : $\leq 6\%$ (marquage B, classe 2)

Caractéristique optionnelle : Résistance renforcée aux agressions climatiques (résistance au gel et aux sels de déverglaçage) : $< 1.0 \text{ kg/m}^2$ (marquage D, classe 3)

- Caractéristiques mécaniques :

Charge de rupture = T7 : $> 7.0 \text{ Kn}$ et résistance à la flexion $> 4.0 \text{ Mpa}$

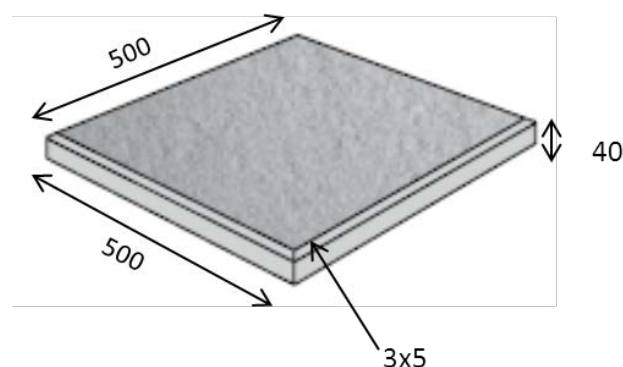
Résistance à l'usure par l'abrasion : $< 23 \text{ mm}$ (marquage H, classe 3)

- Dimensions nominales et tolérances dimensionnelles :

| | | | |
|------------------------|--------|----------|------------------------|
| Longueur | 500 mm | +/- 2 mm | (marquage P, classe 2) |
| Largeur | 500 mm | +/- 2 mm | (marquage P, classe 2) |
| Epaisseur | 40 mm | +/- 3 mm | (marquage P, classe 2) |
| Chanfrein (h-v) | 3x5 mm | - | - |

Tolérance maximale entre les diagonales : +/- 3 mm (marquage K, classe 2)

Tolérance dimensionnelle pour la convexité sur la courbure : +/- 2.5 mm



Conditionnement

Palette bois, cerclée, houssée ou banderolée
Dimensions hors-tout de la palette (lxLxh) : 110 x 106 x 61

| Poids unitaire | Poids par palette |
|-----------------------------|----------------------|
| 22,5 kg | 1150 kg |
| Quantité par m ² | Quantité par palette |
| 4 dalles | 10 m ² |

• Identification de la palette :
Etiquette adhésive indiquant le nom du produit et sa référence

• Identification du produit :
Marquage par jet d'encre sur au moins 5% des dalles

Pose & précautions d'utilisation

- Dalles à poser sur plots ou sur sable, pour surfaces privatives ou collectives avec passage modéré (classe T7)
- Vérifiez dès réception le contenu de votre livraison, car les réclamations concernant l'aspect des produits doivent être faites avant la pose, notre responsabilité se limitant exclusivement au seul remplacement des produits défectueux.
- Pour tous les produits béton présentent des nuançages de couleur : afin que ces nuançages embellissent votre réalisation, il est indispensable de procéder de la façon suivante :
- La totalité de la livraison doit être sur le chantier avant le démarrage de la pose. Pour toute commande complémentaire du même produit en réassort, mentionnez sa référence et son n° de lot (date de fabrication et/ou code couleur)
- Ne superposez jamais les palettes
- Puissez simultanément dans toutes les palettes pour obtenir un mélange harmonieux des nuances de couleurs

Références normatives

- Produit :
 - Conforme aux exigences du marquage CE (norme NF EN 1339 – Dalles en béton)
 - Certifié NF (référentiel NF 187 – Dalles de voirie et toiture en béton), attestation de droit d'usage NF disponible sur demande



Autres coloris disponibles



Lisse Marron




Lisse Grise

La disponibilité des coloris varie en fonction des assortiments régionaux.

Contact

Pour tout contact ou question, n'hésitez pas à nous contacter :

Par téléphone via notre Service Client au [01 34 25 55 55](tel:0134255555)
Par email via contact@marlux-fr.com
Via notre site Web www.marlux-france.com

| | | |
|---|---|-----------|
|  Révélez vos extérieurs | LISSE BLANC CASSEE 50 x 50 x 4 classe T7 | FT_237799 |
| | | v.1.4 |

▪ Fiche Technique

Dalle LISSE BLANC CASSE 50 x 50 x 5 Classe T11 (code 237800)

Dalles de voirie et toiture en béton – Aspect Lisse

Description



La couche supérieure décorative de la dalle LISSE BLANC CASSE est composée d'un mélange de ciment et d'additifs à base de granulats décoratifs de qualité supérieure. La sous-couche est un mélange de ciment et d'additifs à base de granulats sélectionnés pour leurs performances.

Caractéristiques techniques

- Caractéristiques d'aspect et de structure :

Format : 50 x 50 x 5,0 cm (provenance usine Arthon)

Aspect : Lisse

Les produits ne doivent pas présenter de défauts tels qu'épaufrures, fissures ou écaillages visibles à hauteur d'homme et à 2m de distance sous éclairage moyen.

- Caractéristiques physiques :

Composition : béton de parement + béton de masse

Coefficient d'absorption d'eau du produit : ≤ 6% (marquage B, classe 2)

Caractéristique optionnelle : Résistance renforcée aux agressions climatiques (résistance au gel et aux sels de déverglaçage) : < 1.0 kg/m² (marquage D, classe 3)

- Caractéristiques mécaniques :

Charge de rupture = T11 : > 11.0 Kn et résistance à la flexion > 4.0 Mpa

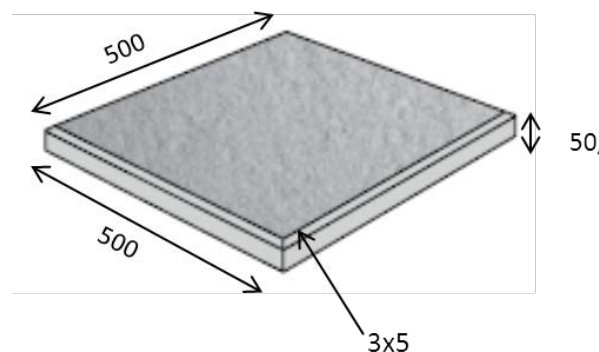
Résistance à l'usure par l'abrasion : < 23 mm (marquage H, classe 3)

- Dimensions nominales et tolérances dimensionnelles :

| | | | |
|------------------------|--------|----------|------------------------|
| Longueur | 500 mm | +/- 2 mm | (marquage P, classe 2) |
| Largeur | 500 mm | +/- 2 mm | (marquage P, classe 2) |
| Epaisseur | 50 mm | +/- 3 mm | (marquage P, classe 2) |
| Chanfrein (h-v) | 3x5 mm | - | - |

Tolérance maximale entre les diagonales : +/- 3 mm (marquage K, classe 2)

Tolérance dimensionnelle pour la convexité sur la courbure : +/- 2.5 mm



Conditionnement

Palette bois, cerclée, houssée ou banderolée
Dimensions hors-tout de la palette (lxLxh) : 110 x 106 x 61

| Poids unitaire | Poids par palette |
|-----------------------------|----------------------|
| 28,8 kg | 1150 kg |
| Quantité par m ² | Quantité par palette |
| 4 dalles | 10 m ² |

• Identification de la palette :
Etiquette adhésive indiquant le nom du produit et sa référence

• Identification du produit :
Marquage par jet d'encre sur au moins 5% des dalles

Pose & précautions d'utilisation

- Dalles à poser sur plots ou sur sable, pour surfaces collectives ou privatives avec passage fréquent (classe T11)
- Vérifiez dès réception le contenu de votre livraison, car les réclamations concernant l'aspect des produits doivent être faites avant la pose, notre responsabilité se limitant exclusivement au seul remplacement des produits défectueux.
- Pour tous les produits béton présentent des nuançages de couleur : afin que ces nuançages embellissent votre réalisation, il est indispensable de procéder de la façon suivante :
- La totalité de la livraison doit être sur le chantier avant le démarrage de la pose. Pour toute commande complémentaire du même produit en réassort, mentionnez sa référence et son n° de lot (date de fabrication et/ou code couleur)
- Ne superposez jamais les palettes
- Puissez simultanément dans toutes les palettes pour obtenir un mélange harmonieux des nuances de couleurs

Références normatives

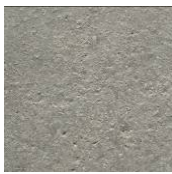
- **Produit :**
 - Conforme aux exigences du marquage CE (norme NF EN 1339 – Dalles en béton)
 - Certifié NF (référentiel NF 187 – Dalles de voirie et toiture en béton), attestation de droit d'usage NF disponible sur demande



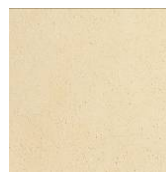
Autres coloris disponibles



Lisse Marron



Lisse Grise



Lisse Jaune

La disponibilité des coloris varie en fonction des assortiments régionaux.


Contact

Pour tout contact ou question, n'hésitez pas à nous contacter :

Par téléphone via notre Service Client au [01 34 25 55 55](tel:0134255555)

Par email via contact@marlux-fr.com

Via notre site Web www.marlux-france.com

| | | |
|--|---|-----------|
|  <i>Révélez vos extérieurs</i> | LISSE BLANC CASSE 50 x 50 x 5 classe T11 | FT_237800 |
| | | v.1.3 |

▪ Fiche Technique

Dalle LISSE MARRON 50 x 50 x 4 Classe T7 (code 238207)

Dalles de voirie et toiture en béton – Aspect Lisse

Description



La couche supérieure décorative de la dalle LISSE MARRON est composée d'un mélange de ciment et d'additifs à base de granulats décoratifs de qualité supérieure. La sous-couche est un mélange de ciment et d'additifs à base de granulats sélectionnés pour leurs performances.

Caractéristiques techniques

- Caractéristiques d'aspect et de structure :

Format : 50 x 50 x 4,0 cm (provenance usine Arthon)

Aspect : Lisse

Les produits ne doivent pas présenter de défauts tels qu'épaufrures, fissures ou écaillages visibles à hauteur d'homme et à 2m de distance sous éclairage moyen.

- Caractéristiques physiques :

Composition : béton de parement + béton de masse

Coefficient d'absorption d'eau du produit : $\leq 6\%$ (marquage B, classe 2)

Caractéristique optionnelle : Résistance renforcée aux agressions climatiques (résistance au gel et aux sels de déverglaçage) :

$< 1.0 \text{ kg/m}^2$ (marquage D, classe 3)

- Caractéristiques mécaniques :

Charge de rupture = T7 : $> 7.0 \text{ Kn}$ et résistance à la flexion $> 4.0 \text{ Mpa}$

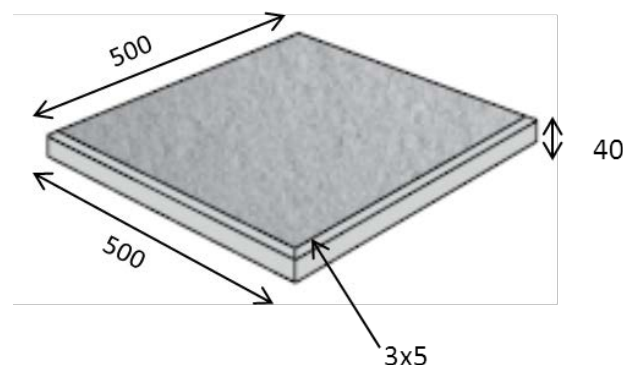
Résistance à l'usure par l'abrasion : $< 23 \text{ mm}$ (marquage H, classe 3)

- Dimensions nominales et tolérances dimensionnelles :

| | | | |
|------------------------|--------|----------|------------------------|
| Longueur | 500 mm | +/- 2 mm | (marquage P, classe 2) |
| Largeur | 500mm | +/- 2 mm | (marquage P, classe 2) |
| Epaisseur | 40 mm | +/- 3 mm | (marquage P, classe 2) |
| Chanfrein (h-v) | 3x5 mm | - | - |

Tolérance maximale entre les diagonales : +/- 3 mm (marquage K, classe 2)

Tolérance dimensionnelle pour la concavité sur la courbure : +/- 1.5 mm



Conditionnement

Palette bois, cerclée, houssée ou banderolée
Dimensions hors-tout de la palette (lxLxh) : 107 x 100 x 60

| Poids unitaire | Poids par palette |
|-----------------------------|----------------------|
| 22,5 kg | 1122 kg |
| Quantité par m ² | Quantité par palette |
| 4 dalles | 12,5 m ² |

- Identification de la palette :
Etiquette adhésive indiquant le nom du produit et sa référence

- Identification du produit :
Marquage par jet d'encre sur au moins 5% des dalles

Pose & précautions d'utilisation

- Dalles à poser sur plots ou sur sable, pour surfaces privatives ou collectives avec passage modéré (classe T7)
- Vérifiez dès réception le contenu de votre livraison, car les réclamations concernant l'aspect des produits doivent être faites avant la pose, notre responsabilité se limitant exclusivement au seul remplacement des produits défectueux.
- Pour tous les produits béton qui présentent des nuancages de couleur : afin que ces nuancages embellissent votre réalisation, il est indispensable de procéder de la façon suivante :
- La totalité de la livraison doit être sur le chantier avant le démarrage de la pose. Pour toute commande complémentaire du même produit en réassort, mentionnez sa référence et son n° de lot (date de fabrication et/ou code couleur)
- Ne superposez jamais les palettes
- Puissez simultanément dans toutes les palettes pour obtenir un mélange harmonieux des nuances de couleurs

Références normatives

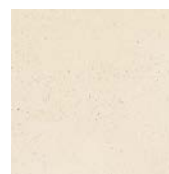
- **Produit :**
 - Conforme aux exigences du marquage CE (norme NF EN 1339 – Dalles en béton)
 - Certifié NF (référentiel NF 187 – Dalles de voirie et toiture en béton), attestation de droit d'usage NF disponible sur demande



Autres coloris disponibles



Lisse Grise




Lisse blanc cassé

La disponibilité des coloris varie en fonction des assortiments régionaux.

Contact

Pour tout contact ou question, n'hésitez pas à nous contacter :

Par téléphone via notre Service Client au [01 34 25 55 55](tel:0134255555)
Par email via contact@marlux-fr.com
Via notre site Web www.marlux-france.com

| | | |
|---|---------------------------------------|-----------|
|  Révélez vos extérieurs | LISSE MARRON 50 x 50 x 4 classe T7 | FT_238207 |
| | | v.1.2 |

▪ Fiche Technique

Dalle LISSE MARRON 50 x 50 x 5 Classe T11 (code 238208)

Dalles de voirie et toiture en béton – Aspect Lisse

Description



La couche supérieure décorative de la dalle LISSE MARRON est composée d'un mélange de ciment et d'additifs à base de granulats décoratifs de qualité supérieure. La sous-couche est un mélange de ciment et d'additifs à base de granulats sélectionnés pour leurs performances.

Caractéristiques techniques

- Caractéristiques d'aspect et de structure :

Format : 50 x 50 x 5,0 cm (provenance usine Arthon)

Aspect : Lisse

Les produits ne doivent pas présenter de défauts tels qu'épaufrures, fissures ou écaillages visibles à hauteur d'homme et à 2m de distance sous éclairage moyen.

- Caractéristiques physiques :

Composition : béton de parement + béton de masse

Coefficient d'absorption d'eau du produit : $\leq 6\%$ (marquage B, classe 2)

Caractéristique optionnelle : Résistance renforcée aux agressions climatiques (résistance au gel et aux sels de déverglaçage) : $< 1.0 \text{ kg/m}^2$ (marquage D, classe 3)

- Caractéristiques mécaniques :

Charge de rupture = T11 : $> 11.0 \text{ Kn}$ et résistance à la flexion $> 4.0 \text{ Mpa}$

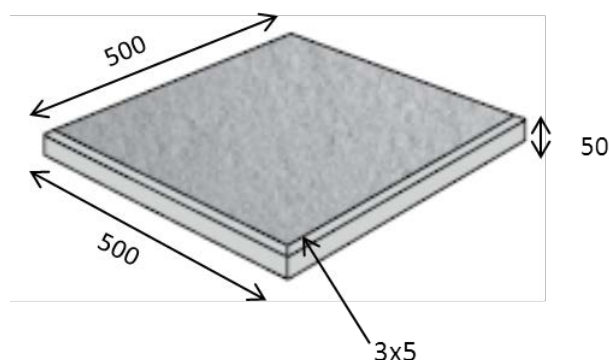
Résistance à l'usure par l'abrasion : $< 23 \text{ mm}$ (marquage H, classe 3)

- Dimensions nominales et tolérances dimensionnelles :

| | | | |
|------------------------|--------|----------|------------------------|
| Longueur | 500 mm | +/- 2 mm | (marquage P, classe 2) |
| Largeur | 500 mm | +/- 2 mm | (marquage P, classe 2) |
| Epaisseur | 50 mm | +/- 3 mm | (marquage P, classe 2) |
| Chanfrein (h-v) | 3x5 mm | - | - |

Tolérance maximale entre les diagonales : +/- 3 mm (marquage K, classe 2)

Tolérance dimensionnelle pour la convexité sur la courbure : +/- 2.5 mm



Conditionnement

Palette bois, cerclée, houssée ou banderolée
Dimensions hors-tout de la palette (lxLxh) : 107 x 100 x 60

| Poids unitaire | Poids par palette |
|-----------------------------|----------------------|
| 30 kg | 1200 kg |
| Quantité par m ² | Quantité par palette |
| 4 dalles | 10 m ² |

- Identification de la palette :
Etiquette adhésive indiquant le nom du produit et sa référence

- Identification du produit :
Marquage par jet d'encre sur au moins 5% des dalles

Pose & précautions d'utilisation

- Dalles à poser sur plots ou sur sable, pour surfaces collectives ou privatives avec passage fréquent (classe T11)
- Vérifiez dès réception le contenu de votre livraison, car les réclamations concernant l'aspect des produits doivent être faites avant la pose, notre responsabilité se limitant exclusivement au seul remplacement des produits défectueux.
- Pour tous les produits béton qui présentent des nuances de couleur : afin que ces nuances embellissent votre réalisation, il est indispensable de procéder de la façon suivante :
- La totalité de la livraison doit être sur le chantier avant le démarrage de la pose. Pour toute commande complémentaire du même produit en réassort, mentionnez sa référence et son n° de lot (date de fabrication et/ou code couleur)
- Ne superposez jamais les palettes
- Puissez simultanément dans toutes les palettes pour obtenir un mélange harmonieux des nuances de couleurs

Références normatives

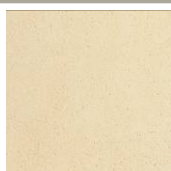
- **Produit :**
 - Conforme aux exigences du marquage CE (norme NF EN 1339 – Dalles en béton)
 - Certifié NF (référentiel NF 187 – Dalles de voirie et toiture en béton), attestation de droit d'usage NF disponible sur demande



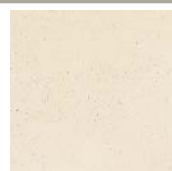
Autres coloris disponibles



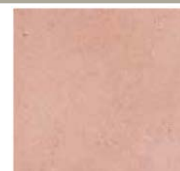
Lisse Grise



Lisse Jaune



Lisse blanc cassé




Lisse Saumon

La disponibilité des coloris varie en fonction des assortiments régionaux.

Contact

Pour tout contact ou question, n'hésitez pas à nous contacter :

Par téléphone via notre Service Client au [01 34 25 55 55](tel:0134255555)
Par email via contact@marlux-fr.com
Via notre site Web www.marlux-france.com

| | | |
|---|--|-----------|
|  Révélez vos extérieurs | LISSE MARRON 50 x 50 x 5 classe T11 | FT_238208 |
| | | v.1.2 |

▪ Fiche Technique

Dalle LISSE JAUNE 50 x 50 x 5 Classe T11 (code 231744)

Dalles de voirie et toiture en béton – Aspect Lisse

Description



La couche supérieure décorative de la dalle LISSE JAUNE est composée d'un mélange de ciment et d'additifs à base de granulats décoratifs de qualité supérieure. La sous-couche est un mélange de ciment et d'additifs à base de granulats sélectionnés pour leurs performances.

Caractéristiques techniques

- Caractéristiques d'aspect et de structure :

Format : 50 x 50 x 5,0 cm (provenance usine Arthon), 50 x 50 x 5,3 cm (provenance usine Charantonay)

Aspect : Lisse

Les produits ne doivent pas présenter de défauts tels qu'épaufrures, fissures ou écaillages visibles à hauteur d'homme et à 2m de distance sous éclairage moyen.

- Caractéristiques physiques :

Composition : béton de parement + béton de masse

Coefficient d'absorption d'eau du produit : ≤ 6% (marquage B, classe 2)

Caractéristique optionnelle : Résistance renforcée aux agressions climatiques (résistance au gel et aux sels de déverglaçage) : < 1.0 kg/m² (marquage D, classe 3)

- Caractéristiques mécaniques :

Charge de rupture = T11 : > 11.0 Kn et résistance à la flexion > 4.0 Mpa

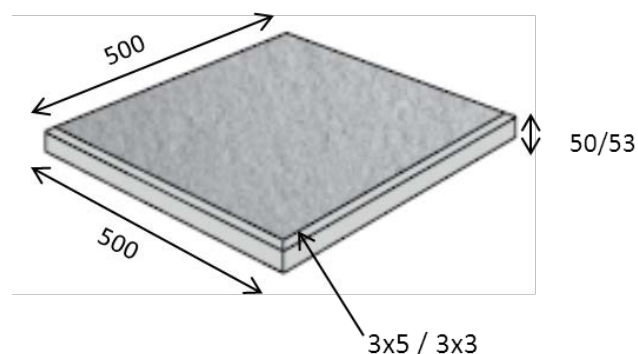
Résistance à l'usure par l'abrasion : < 23 mm (marquage H, classe 3)

- Dimensions nominales et tolérances dimensionnelles :

| | | | |
|------------------------|--------------|----------|------------------------|
| Longueur | 500 mm | +/- 2 mm | (marquage P, classe 2) |
| Largeur | 500 mm | +/- 2 mm | (marquage P, classe 2) |
| Epaisseur | 50/53 mm | +/- 3 mm | (marquage P, classe 2) |
| Chanfrein (h-v) | 3x5 / 3x3 mm | - | - |

Tolérance maximale entre les diagonales : +/- 3 mm (marquage K, classe 2)

Tolérance dimensionnelle pour la convexité sur la courbure : +/- 2.5 mm



Conditionnement

Palette bois, cerclée, housée ou banderolée
Dimensions hors-tout de la palette (lxLxh) : 110 x 106 x 61

- Identification de la palette :

Etiquette adhésive indiquant le nom du produit et sa référence

- Identification du produit :

Marquage par jet d'encre sur au moins 5% des dalles

| Poids unitaire* | Poids par palette* |
|-----------------------------|----------------------|
| 28,8 kg | 1150 kg |
| Quantité par m ² | Quantité par palette |
| 4 dalles | 10 m ² |

* Poids moyen sur différents sites de fabrication

Pose & précautions d'utilisation

- Dalles à poser sur plots ou sur sable, pour surfaces collectives ou privatives avec passage fréquent (classe T11)
- Vérifiez dès réception le contenu de votre livraison, car les réclamations concernant l'aspect des produits doivent être faites avant la pose, notre responsabilité se limitant exclusivement au seul remplacement des produits défectueux.
- Pour tous les produits béton présentent des nuançages de couleur : afin que ces nuançages embellissent votre réalisation, il est indispensable de procéder de la façon suivante :
- La totalité de la livraison doit être sur le chantier avant le démarrage de la pose. Pour toute commande complémentaire du même produit en réassort, mentionnez sa référence et son n° de lot (date de fabrication et/ou code couleur)
- Ne superposez jamais les palettes
- Puisez simultanément dans toutes les palettes pour obtenir un mélange harmonieux des nuances de couleurs

Références normatives

- Produit :
- Conforme aux exigences du marquage CE (norme NF EN 1339 – Dalles en béton)
- Certifié NF (référentiel NF 187 – Dalles de voirie et toiture en béton), attestation de droit d'usage NF disponible sur demande



Autres coloris disponibles



Lisse Marron



Lisse Grise



Lisse blanc cassée



Lisse Saumon

La disponibilité des coloris varie en fonction des assortiments régionaux.


Contact

Pour tout contact ou question, n'hésitez pas à nous contacter :

Par téléphone via notre Service Client au [01 34 25 55 55](tel:0134255555)

Par email via contact@marlux-fr.com

Via notre site Web www.marlux-france.com

| | | |
|---|---------------------------------------|-----------|
|  Révéléz vos extérieurs | LISSE JAUNE 50 x 50 x 5 classe T11 | FT_231744 |
| | | v.1.4 |

▪ Fiche Technique

Dalle LISSE SAUMON 50 x 50 x 5 Classe T11 (code 231745)

Dalles de voirie et toiture en béton – Aspect Lisse

Description



La couche supérieure décorative de la dalle LISSE SAUMON est composée d'un mélange de ciment et d'additifs à base de granulats décoratifs de qualité supérieure. La sous-couche est un mélange de ciment et d'additifs à base de granulats sélectionnés pour leurs performances.

Caractéristiques techniques

- Caractéristiques d'aspect et de structure :

Format : 50 x 50 x 5,3 cm (provenance usine Charantonay)

Aspect : Lisse

Les produits ne doivent pas présenter de défauts tels qu'épaufrures, fissures ou écaillages visibles à hauteur d'homme et à 2m de distance sous éclairage moyen.

- Caractéristiques physiques :

Composition : béton de parement + béton de masse

Coefficient d'absorption d'eau du produit : $\leq 6\%$ (marquage B, classe 2)

Caractéristique optionnelle : Résistance renforcée aux agressions climatiques (résistance au gel et aux sels de déverglaçage) : $< 1.0 \text{ kg/m}^2$ (marquage D, classe 3)

- Caractéristiques mécaniques :

Charge de rupture = T11 : $> 11.0 \text{ Kn}$ et résistance à la flexion $> 4.0 \text{ Mpa}$

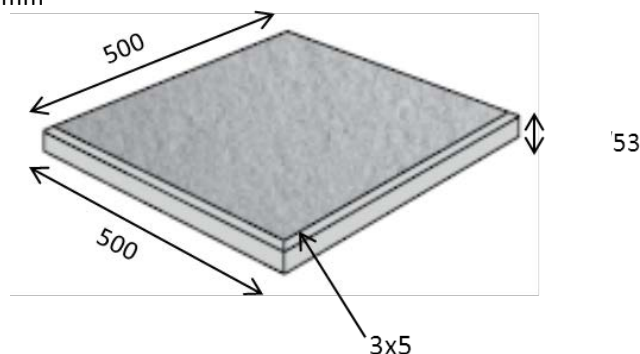
Résistance à l'usure par l'abrasion : $< 23 \text{ mm}$ (marquage H, classe 3)

- Dimensions nominales et tolérances dimensionnelles :

| | | | |
|------------------------|--------|----------|------------------------|
| Longueur | 500 mm | +/- 2 mm | (marquage P, classe 2) |
| Largeur | 500 mm | +/- 2 mm | (marquage P, classe 2) |
| Epaisseur | 53 mm | +/- 3 mm | (marquage P, classe 2) |
| Chanfrein (h-v) | 3x5 mm | - | - |

Tolérance maximale entre les diagonales : +/- 3 mm (marquage K, classe 2)

Tolérance dimensionnelle pour la convexité sur la courbure : +/- 2.5 mm



Conditionnement

Palette bois, cerclée, houssée ou banderolée
Dimensions hors-tout de la palette (l x L x h) : 110 x 106 x 61

| Poids unitaire | Poids par palette |
|-----------------------------|----------------------|
| 30 kg | 1200 kg |
| Quantité par m ² | Quantité par palette |
| 4 dalles | 10 m ² |

- Identification de la palette :
Etiquette adhésive indiquant le nom du produit et sa référence

Identification du produit :
Marquage par jet d'encre sur au moins 5% des dalles

Pose & précautions d'utilisation

- Dalles à poser sur plots ou sur sable, pour surfaces collectives ou privatives avec passage fréquent (classe T11)
- Vérifiez dès réception le contenu de votre livraison, car les réclamations concernant l'aspect des produits doivent être faites avant la pose, notre responsabilité se limitant exclusivement au seul remplacement des produits défectueux.
- Pour tous les produits béton qui présentent des nuançages de couleur : afin que ces nuançages embellissent votre réalisation, il est indispensable de procéder de la façon suivante :
- La totalité de la livraison doit être sur le chantier avant le démarrage de la pose. Pour toute commande complémentaire du même produit en réassort, mentionnez sa référence et son n° de lot (date de fabrication et/ou code couleur)
- Ne superposez jamais les palettes
- Puisez simultanément dans toutes les palettes pour obtenir un mélange harmonieux des nuances de couleurs

Références normatives

- **Produit :**
 - Conforme aux exigences du marquage CE (norme NF EN 1339 – Dalles en béton)
 - Certifié NF (référentiel NF 187 – Dalles de voirie et toiture en béton), attestation de droit d'usage NF disponible sur demande



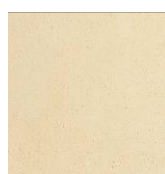
Autres coloris disponibles



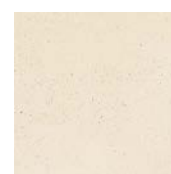
Lisse Marron



Lisse Grise



Lisse Jaune




Lisse blanc cassé

La disponibilité des coloris varie en fonction des assortiments régionaux.

Contact

Pour tout contact ou question, n'hésitez-pas à nous contacter :

Par téléphone via notre Service Client au [01 34 25 55 55](tel:0134255555)
Par email via contact@marlux-fr.com
Via notre site Web www.marlux-france.com

| | | |
|---|--|-----------|
|  Révélez vos extérieurs | LISSE SAUMON 50 x 50 x 5 classe T11 | FT_231745 |
| | | v.1.3 |